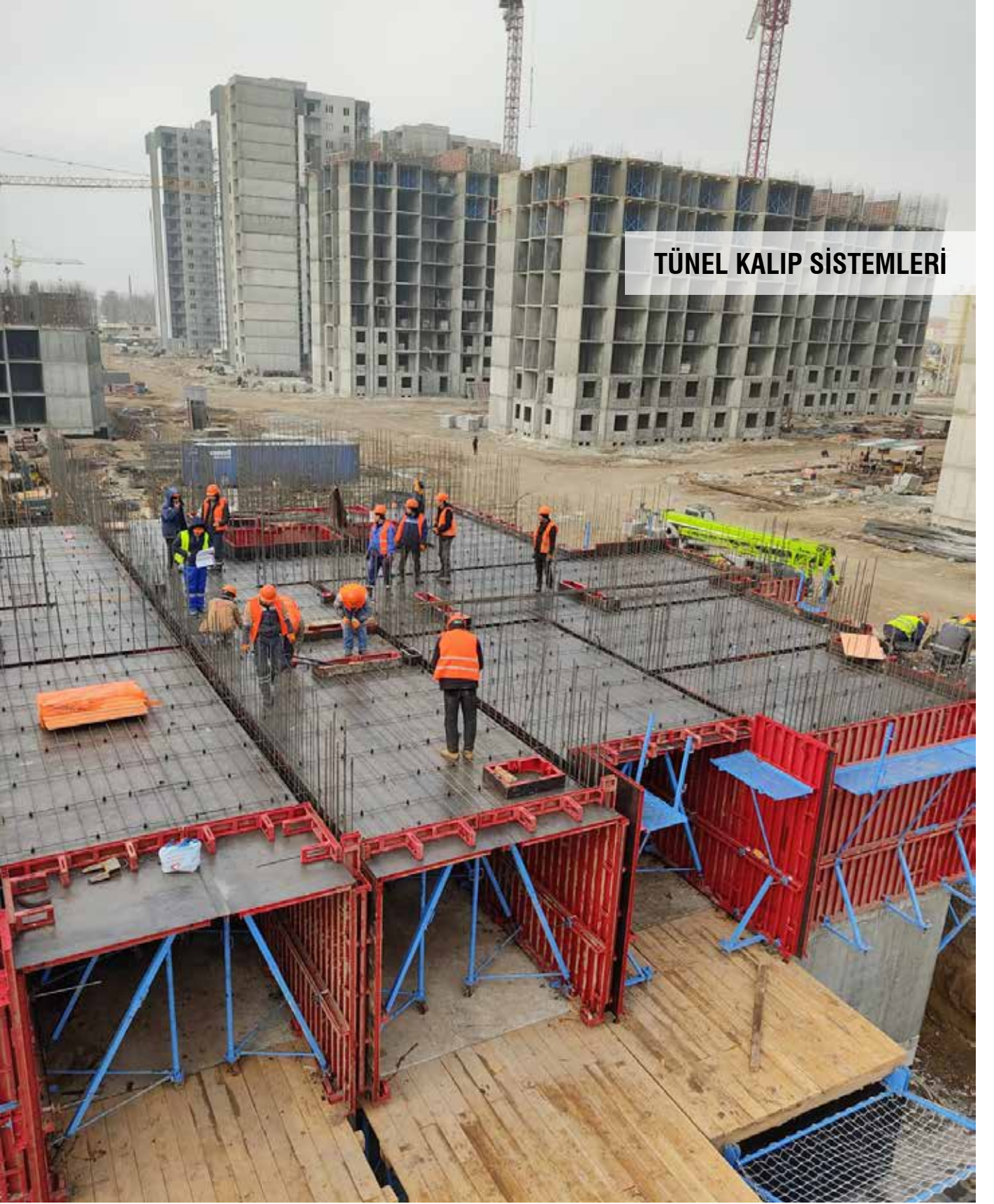


TÜNEL KALIP SİSTEMLERİ



GÜRBÜZ[®]
İskele Kalıp Sistemleri

GÜRBÜZ İSKELE VE KALIP SİSTEMLERİ olarak 25 yıllık deneyimimizle, ortak paydamız olan inşaat sektörünün gereksinimleri doğrultusunda, 3 farklı tipte tünel kalıp sistemini yurtiçi ve yurtdışına tasarlayıp üretmekteyiz.

1. GKTS TİP - Klasik Tünel Kalıp Sistemi
2. GRTS TİP - Raylı Klasik Tünel Kalıp Sistemi
3. GATS TİP - Ağır Seri Tünel Kalıp Sistemi

TÜNEL KALIP SİSTEMİ, perde ve döşeme betonlarının birlikte dökülmesiyle monolitik bir yapı oluşturarak, depreme dayanıklı binalar inşa etmek için kullanılan en önemli çelik kalıp sistemlerinden biridir.

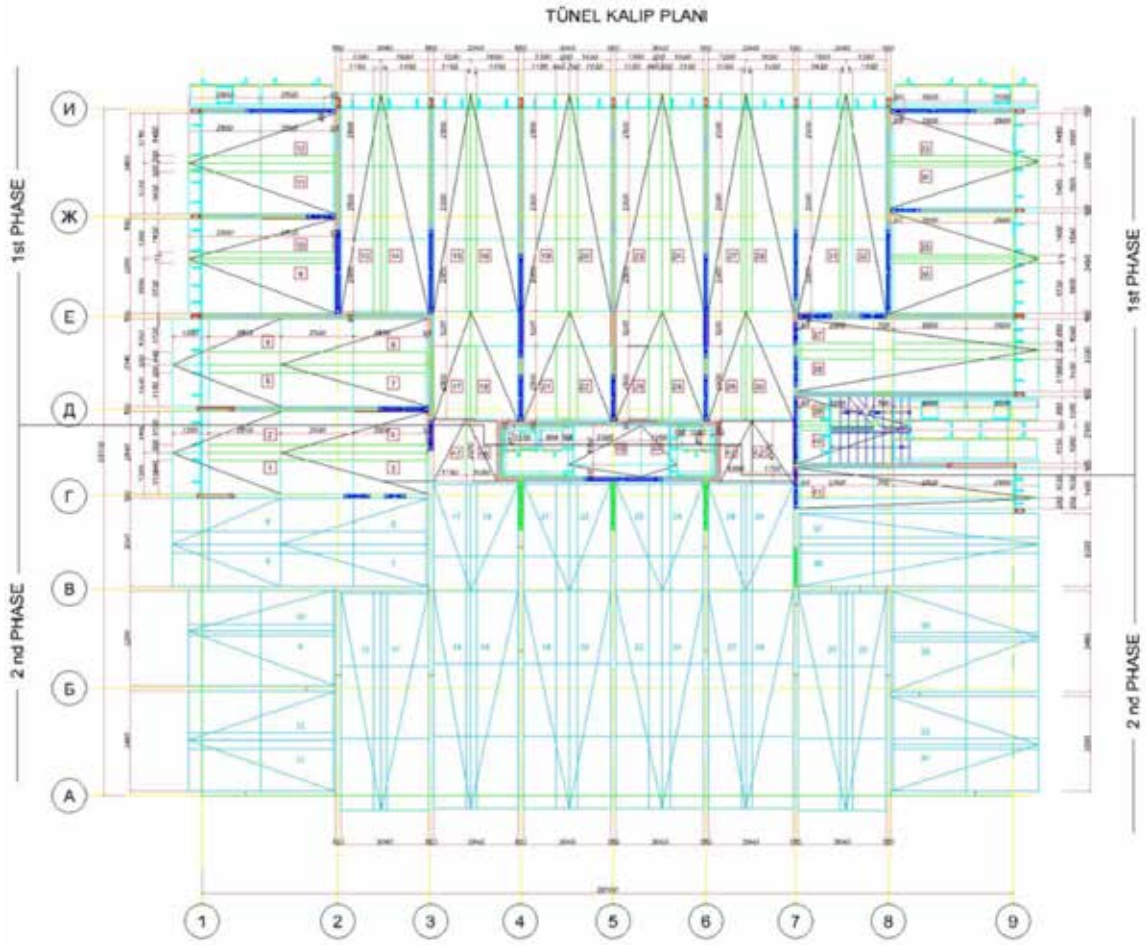
Her ne kadar ilk kalıp yatırım maliyetinin diğer kalıp sistemlerine göre daha yüksek olması ve kule vinç kullanımı gerektirmesi tünel kalıp sisteminde dezavantaj gibi görülse de, tünel kalıp kullanımının işçilik-hız-maliyet gibi konularda en önemli AVANTAJLARI aşağıda sıralanmıştır.

- 10 günlük kalıp ilk montajından sonra, günlük beton dökümü yapılabilmesi ile inşaat hızının artması,
- Tünel kalıbın ayrılmaz bileşenleri olan ve tüm çevre ve boşlukları çevreleyen iskeleler sayesinde yüksek iş güvenliği sağlaması,
- Çelik yüzeyleri nedeniyle yüksek düzeyde hassas beton yüzeyi elde edilmesiyle, kaba ve ince sıvaya gerek kalmamasını sağlaması,
- Yüksek üretim teknolojisi ile üretimi sayesinde uzun ömürlü olması (400-500 döküm),
- Modüler üretilmesi ile, hem yükseklik hem açıklık değişimine adapte edilebilir olması,
- MM hassasiyetle betonarme üretimi sayesinde; sahada inşaat demirlerinin önceden hazırlanmasına, mimari projelerde kullanılan pencere/kapı/dolap vs detayların önceden üretilmesine imkan sağlamaktadır.

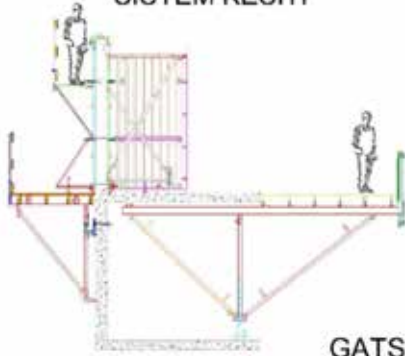
GÜRBÜZ Tünel Kalıp Sisteminin en önemli özelliklerinden biri de, kontrafiş ve iskelelerimizin demonte ve teleskobik üretilmesi, her projeye uygun olması ve depolanmasında kolaylık sağlamasıdır.

Tünel kalıp üretiminde genel olarak 3 mm temperli yüzey sacı, 50x60*2 mm Kutu Profiller, 30x60x30*4 mm UPF, 50x100x50*5 mm UPF, 80x80*8 mm NPL, ve diğer malzeme ve aksesuarlar kullanılmaktadır.

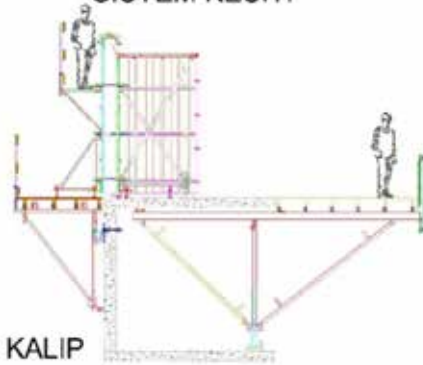
Her ne kadar ilk yatırım maliyeti yüksek görünse de, yukarıda belirtilen özelliklerinden dolayı, tünel kalıp sistemi 50-60 kullanımdan sonra diğer endüstriyel kalıp sistemleri ile başa baş noktaya gelmektedir. Ayrıca, kullanım ömrünü tamandıktan sonra da hurda değeri ile %15 civarında geri dönüşüm katkısı sağlamaktadır.



**GKTS TİP KLASİK TÜNEL KALIP
SİSTEM KESİTİ**

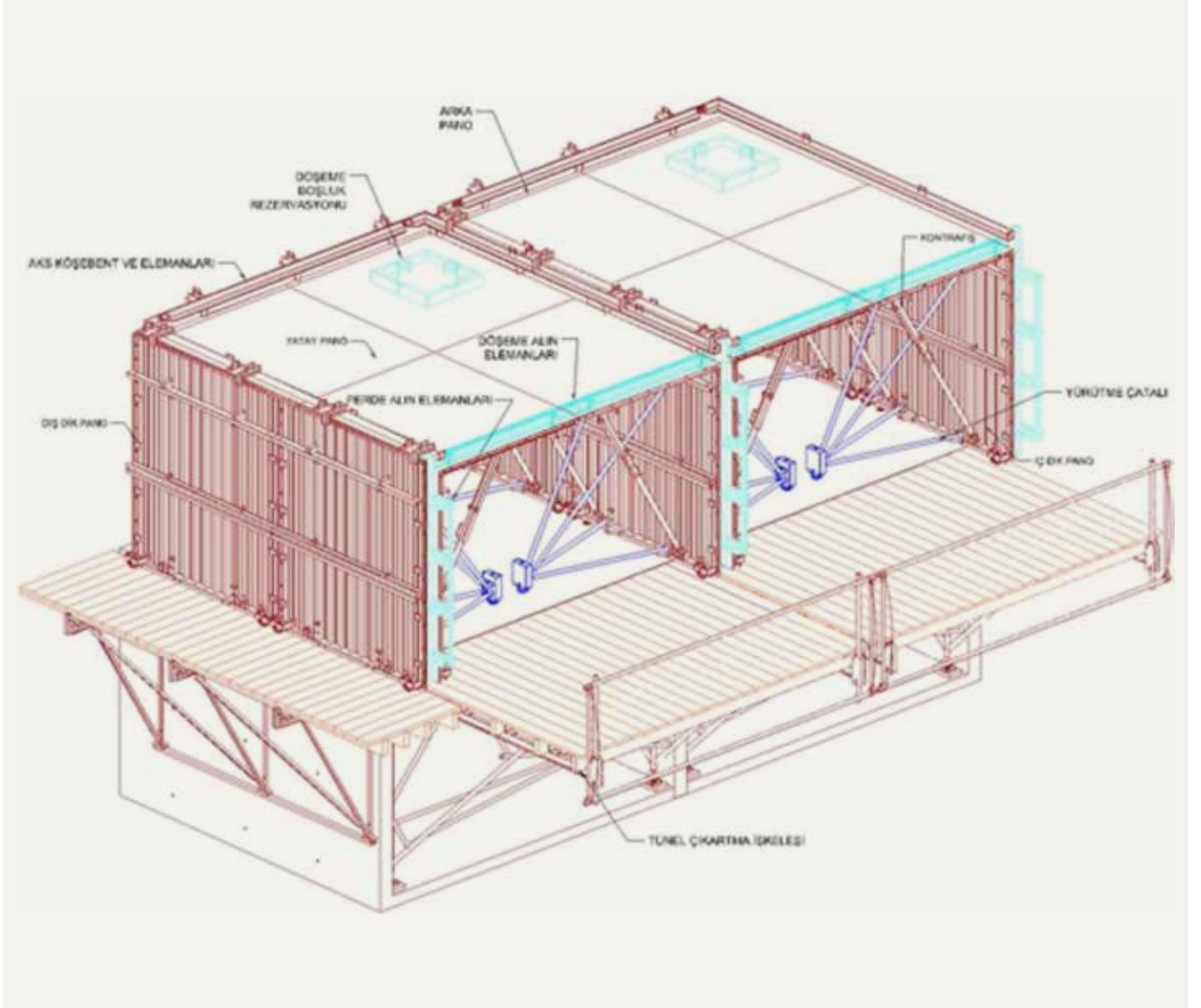


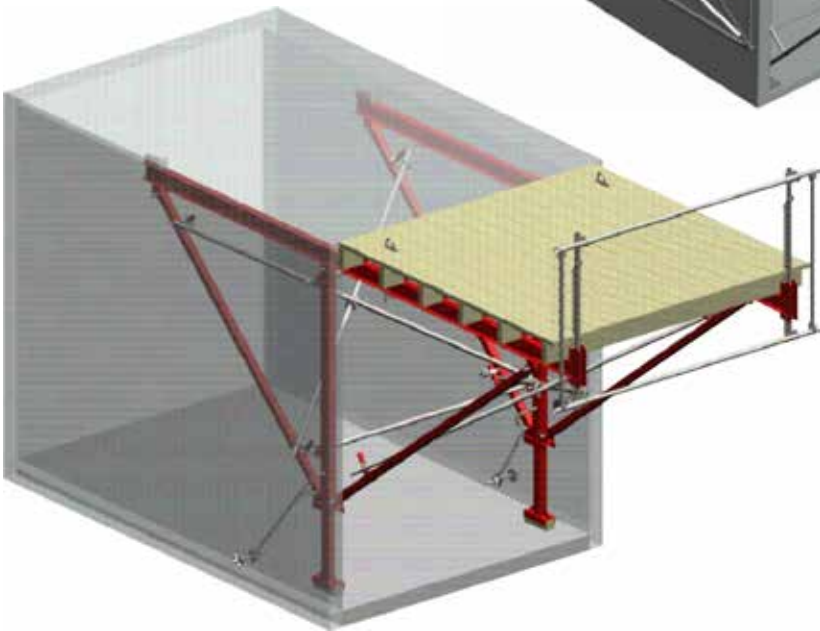
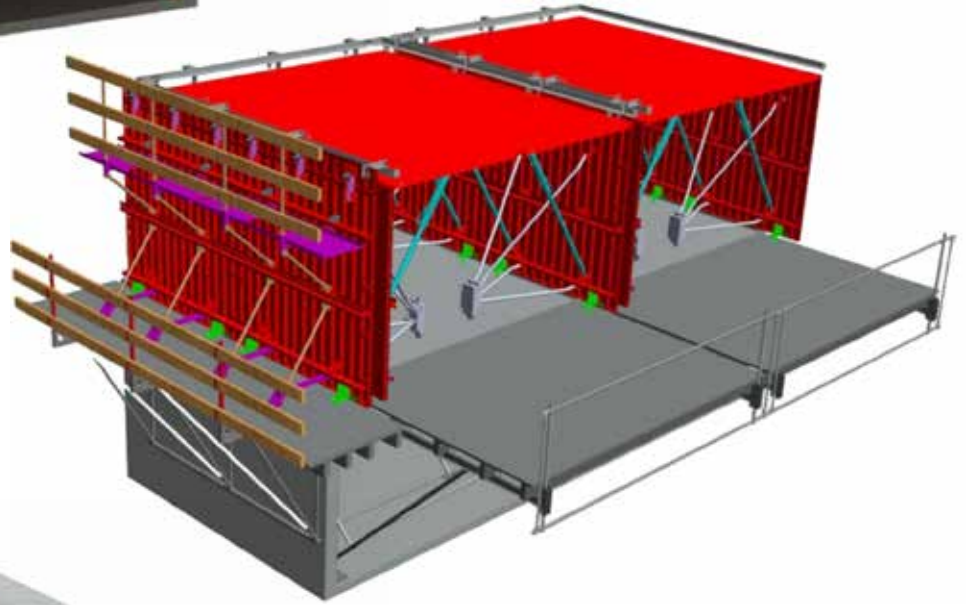
**GRTS TİP RAYLI TÜNEL KALIP
SİSTEM KESİTİ**



**GATS TİP AĞIR SERİ TÜNEL KALIP
SİSTEM KESİTİ**











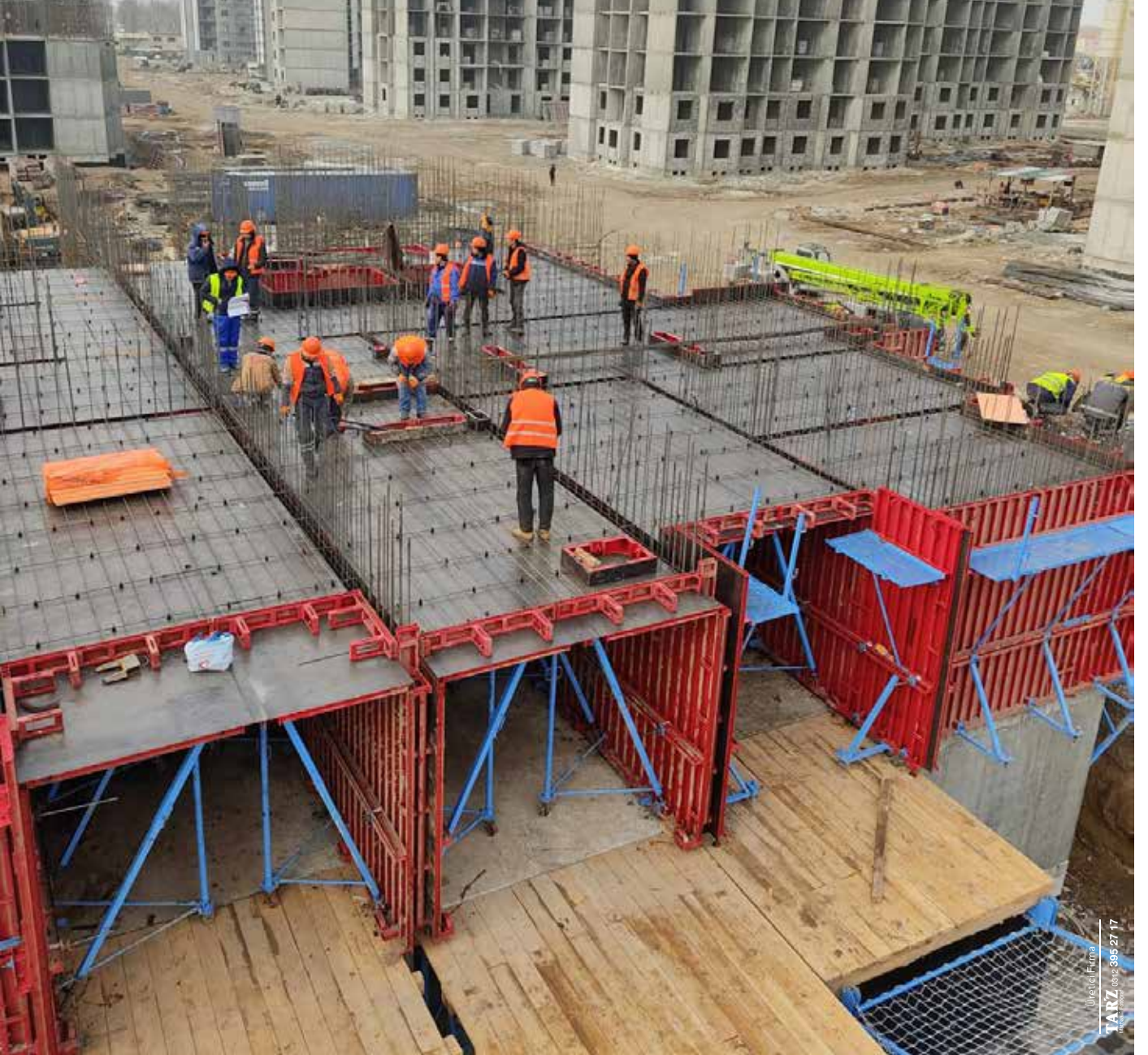








TÜNEL KALIP SİSTEMLERİ



Üretici Firma
TARZ 0312 385 27 17



Dağyaka Mah. 2004. Cadde No: 2 Kahramankazan / Ankara
T: +90.312 385 13 94 (Pbx) • F: +90.312 385 16 97
info@gurbuziskele.com.tr